



TUBE® Gewitterwarnung - neuester Stand.

Der TUBE® empfängt Live-Koordinatendaten von **tatsächlichen Blitzeinschlägen** in der Umgebung der Golfanlage mit **höchster Genauigkeit** und gibt diese Daten umgehend als Warnung, Alarm und Entwarnung standortabhängig an Menschen, die sich im Freien aufhalten weiter. Diese Daten basieren auf dem **modernsten Beobachtungssystem** für Gewitterblitze der **Siemens AG**.

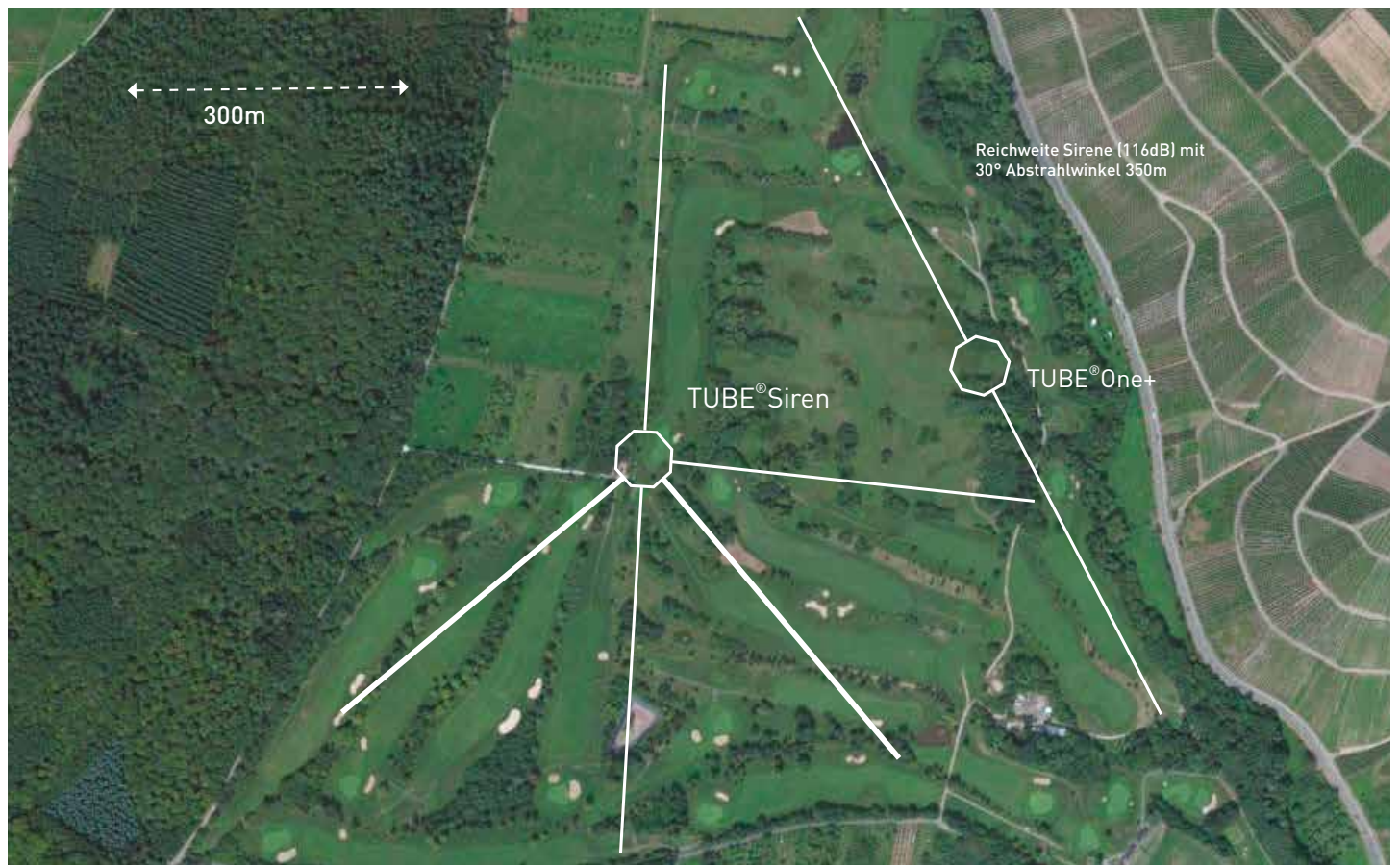
Die Alarmierung erfolgt durch Hochleistungssirenen gemäß der DGV Vorgaben. Die **Entwarnung** erfolgt **20 Minuten** nach dem zuletzt registrierten Blitzschlag im Überwachungsgebiet. Die Kommunikation erfolgt mit **M2M Technik** der Deutschen Telekom nach dem **IoT** Prinzip.

Die Warnung und Entwarnung erfolgt **vollautomatisch** – ohne menschliche Einflußnahme – und bietet vielfältige Vorteile im Vergleich zur manuellen Gewitter-Warnung auf Golfanlagen. Der TUBE® **objektiviert Wetterwarnung** und ersetzt womöglich **falsche** und personengefährdende **subjektive Einschätzungen** durch faktische **Messtechnik**.

Die Funktionsweise des TUBE® **beschränkt** sich ausschließlich darauf, ein **tatsächlich erfolgtes** Blitzereigniss (in der näheren Umgebung) zu melden. Das System kann weder einen Blitzeinschlag vorhersehen noch weitere Prognosen über die Wetterentwicklung abgeben.

Weitere Informationen: www.coptr.de

Wir werden jährlich Probealarme z. B. beim Damen- und Herrengolf durchführen, um die Mitglieder und Gäste in der korrekten Interpretation der DGV konformen Signale zu schulen.



Die Standorte des TUBE®

“Wann wird das Spiel wieder aufgenommen?” Wichtige Information im Falle eines Alarms.



Über eine mobile Webseite auf dem Smartphone informieren wir über den Alarmzustand des TUBE® und den **Zeitpunkt bis zur Entwarnung mit einem Countdown**. Dieser zählt von 20 Minuten auf null und schaltet danach automatisch auf Entwarnung. Sollte ein weiterer Blitzschlag registriert werden springt der Countdown wieder auf 20 Minuten.

Bitte speichern Sie diesen wichtigen Link insbesondere auf Ihrem Smartphone.

gc-trier.mobileweb.tube

